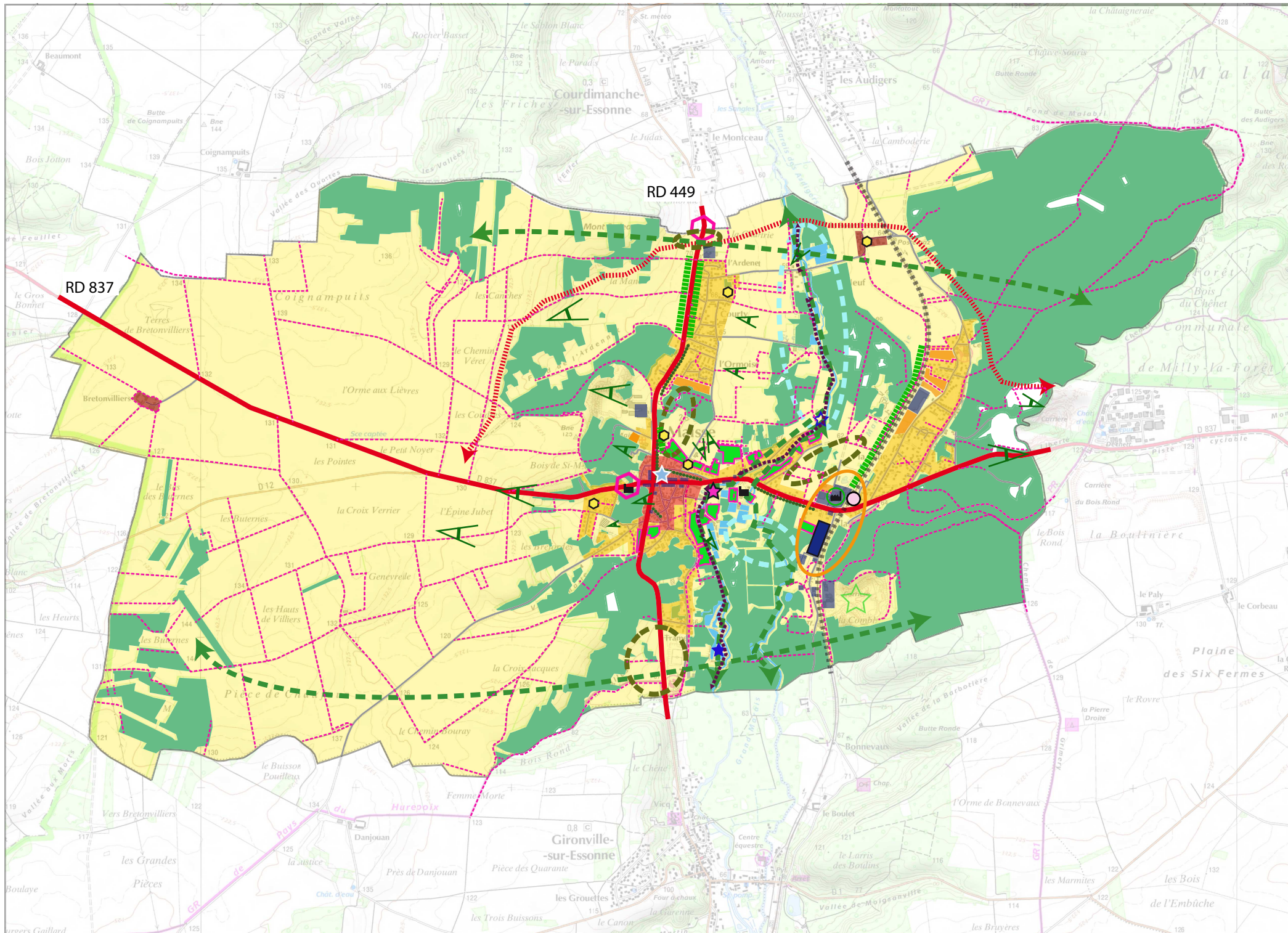


Sources : Cartes IGN n° 2316 Est (Milly-la-Forêt)



## PRÉSERVER, METTRE EN VALEUR ET AMÉLIORER LE CADRE DE VIE

### > PRÉSERVER LE PATRIMOINE NATUREL

- Préserver les boisements présentant un intérêt écologique, patrimonial ou participant à la qualité du paysage
- Préserver le plateau agricole
- Ceinture de jardins à préserver
- ☆ Intégrer dans l'environnement le site de la carrière
- ➔ Maintenir ou mettre en place des corridors écologiques

### > PRÉSERVER L'IDENTITE PAYSAGERE DE LA COMMUNE

- ⋯ Conserver les alignements d'arbres structurants le paysage
- ⋯ Milieux naturels en bordure de l'Essonne et du bourg à revaloriser
- ⊞ Coupure urbaine à préserver
- ⋯ Transition végétale à préserver et /ou à conforter
- ▲ Préserver des cônes de vue vers le bourg et sur le grand paysage
- ⬢ Traitement des entrées de bourg
- Protection et préservation des mares, points d'eau, cours d'eau et rus temporaires (trame bleue)

## PROPOSER UN DÉVELOPPEMENT URBAIN COHÉRENT ET MODÉRÉ

### > ASSURER UN DEVELOPPEMENT HARMONIEUX ET EQUILIBRE DE L'URBANISATION

- En densifiant le centre-bourg (renouvellement urbain,...) et en comblant les dents creuses dans les zones périphériques ■
- Par l'ouverture à l'urbanisation des terrains dans la continuité des zones urbanisées
- En créant un véritable pôle gare en y implantant des logements, des équipements, des activités
- Limiter toute nouvelle urbanisation dans les écarts et constructions isolées

### > RÉPONDRE À LA DEMANDE EN ÉQUIPEMENTS

- ☆ par la rénovation de la salle des fêtes en lui attribuant un parking
- ☆ par le projet d'un site de pêche
- ☆ et par la création d'un équipement de loisirs sur les étangs de Tramerolles

## FAVORISER L'ANIMATION DE LA COMMUNE

### > MAINTENIR L'ACTIVITE AGRICOLE

- Préserver les espaces agricoles
- ⬢ Maintenir les exploitations agricoles

### > SOUTENIR ET DIVERSIFIER LES ACTIVITES LOCALES

- Maintenir et permettre le développement des activités existantes
- Créer un véritable pôle gare: création d'un pôle artisanal (🏠), avoir une réflexion quant au devenir, à long terme, des activités situées au sud de la RD 837
- Silos ou moulin à démolir ou à réhabiliter

### > AMÉLIORER L'ACCES A LA DESSERTE EN TRANSPORT EN COMMUN ET DEVELOPPER LES LIAISONS DOUCES

- Préserver et développer le maillage des liaisons douces
- ⋯ Liaisons douces existantes ⋯ Liaison douce à créer
- Créer un parking...

### > AMÉLIORER LA DESSERTE PIETONNE DU CENTRE-BOURG

- ☆ En créant une unique place centrale autour de l'église